

安心して豊かな人生のために

～FPコンサルティングのご案内～

クリイト株式会社
広村 泰則

会社概要



私たちは、常にお客様の想いを第一に考え、
保障を通じて、お客様の安心・安全を守り続けます。
時代の変化に対応し、新画質付け、
社員一人一人の相互研鑽により、
お客様・社員の豊かな人生を創造します。

- 弊社のこだわり -

- 01 お客様の豊かな人生創造にむけた最善の利益の追求
- 02 重要な情報の分かりやすい提供と迅速な対応
- 03 お客様にふさわしい良質なサービスの提供
- 04 適切かつ誠実な利益相反の管理
- 05 社員教育・動機付けに関する枠組みの継続的探求



| | |
|-----|--|
| 会社名 | クリイト株式会社 |
| 所在地 | 大阪市淀川区西中島4-3-21-1107 |
| 設立 | 2020年8月13日 |
| 代表者 | 中山 英樹 |
| 資本金 | 990万円 |
| 事業 | 生命保険の募集に関する業務 損害保険代理店業務 ファイナンシャルプランニング業務 |

| | | | |
|------|--|---|--|
| 営業支店 | 札幌支店 仙台支店 東京支店 東京新都心支店 横浜支店 金沢支店 アイアール保険相談ひろば - 七尾ナッピィモール店 - アルプラザ金沢店 - 山環沿い田上店 - アピタ松任店 - イオンモール新小松店 | 静岡支店 沼津支店 菊川支店 浜松支店 浜松中央支店 名古屋支店 名古屋中央支店 福井パリオ店 大阪支店 梅田支店 京橋支店 淀屋橋支店 | 大阪本町支店 神戸支店 姫路支店 和歌山支店 岡山支店 高松支店 福岡支店 中津支店 大分支店 延岡支店 鹿児島支店 |
|------|--|---|--|

(2025年5月現在)

取り扱い保険会社

30社以上の取り扱い保険会社から、特徴や強みを活かした組み合わせにより、
ひとりひとりにピッタリの保険選びをお手伝いします。

【生命保険会社】



【損害保険会社】



30社
以上

< 保険は契約して終わりではありません >

保険はご案内して、契約して、それで終わりではありません。

ご契約をお預かりさせていただくことになりましたら、
契約後も丁寧にサポートさせていただきます。
いざという時の給付請求はもちろん、普段からのご相談についてもしっかりと
対応させていただきます。

何かの時は保険会社のコールセンターも活用できますが、
弊社の代表電話、私の携帯電話、LINE公式等、都合のよいところにいつでも
ご連絡いただけたらと思います。

まずは私にご連絡をいただけたら、しっかりと対応させていただきます。

担当者プロフィール（広村 泰則）

| | | | |
|--------|--|-----|-----|
| 対応エリア | 北陸3県 | | |
| 生年月日 | 昭和53年9月24日 | 血液型 | AB型 |
| 出身 | 石川県金沢市広岡、長田中学校、金沢泉丘高校、筑波大学 | | |
| 経歴 | アフラック保険サービス 株式会社 株式会社 アイリックコーポレーション（保険クリニック） 富山銀行 保険プラザ 株式会社ほけんのぜんぶ クライト株式会社 | | |
| 住まい | 金沢市城南 | | |
| 家族 | 妻、猫2匹 | | |
| 趣味 | 自転車、フットサル、スキンドайビング、お茶、旅行 | | |
| お勧め旅行先 | 知床、ニセコ、小笠原、郡上八幡、城崎温泉、竿灯まつり | | |

<ご相談いただけること>

家計管理

- ・ 日々の家計理
- ・ 貯蓄法
- ・ 夫婦間での家計管理
- ・ ガス代、スマホ代の見直し

ライフプラン・シミュレーション

- ・ 長期的な家計簿
- ・ 今の収支・貯蓄で、将来も大丈夫？
- ・ 夢や希望を実現するための「計画」
- ・ 老後資金はいくら貯めるべき？

生命保険 損害保険

- ・ 保険の仕組み
- ・ 必要な保障額は？
- ・ 更新で保険料が上がっちゃう
- ・ 今の保険で大丈夫？
- ・ 生命保険、医療保険、がん保険
- ・ 自動車保険

資産形成 資産運用

- ・ 運用はやっぱり不安
- ・ NISAって？ iDeCoって？
- ・ 投資信託って何？
- ・ 不動産投資ってどう？
- ・ FXやビットコインは？
- ・ 年齢を重ねてからの運用はやめた方がいい？

教育資金

- ・ 子供にかかるお金はどのくらい？
- ・ 教育資金の賢い準備法は？

住宅資金

- ・ いくらまでかけて大丈夫？
- ・ 自己資金とローンの割合は？
- ・ 団信の選び方
- ・ 繰り上げ返済、借り換えした方がいい？
- ・ メンテナンスにはどのくらいの費用がかかる？

公的年金 社会保険

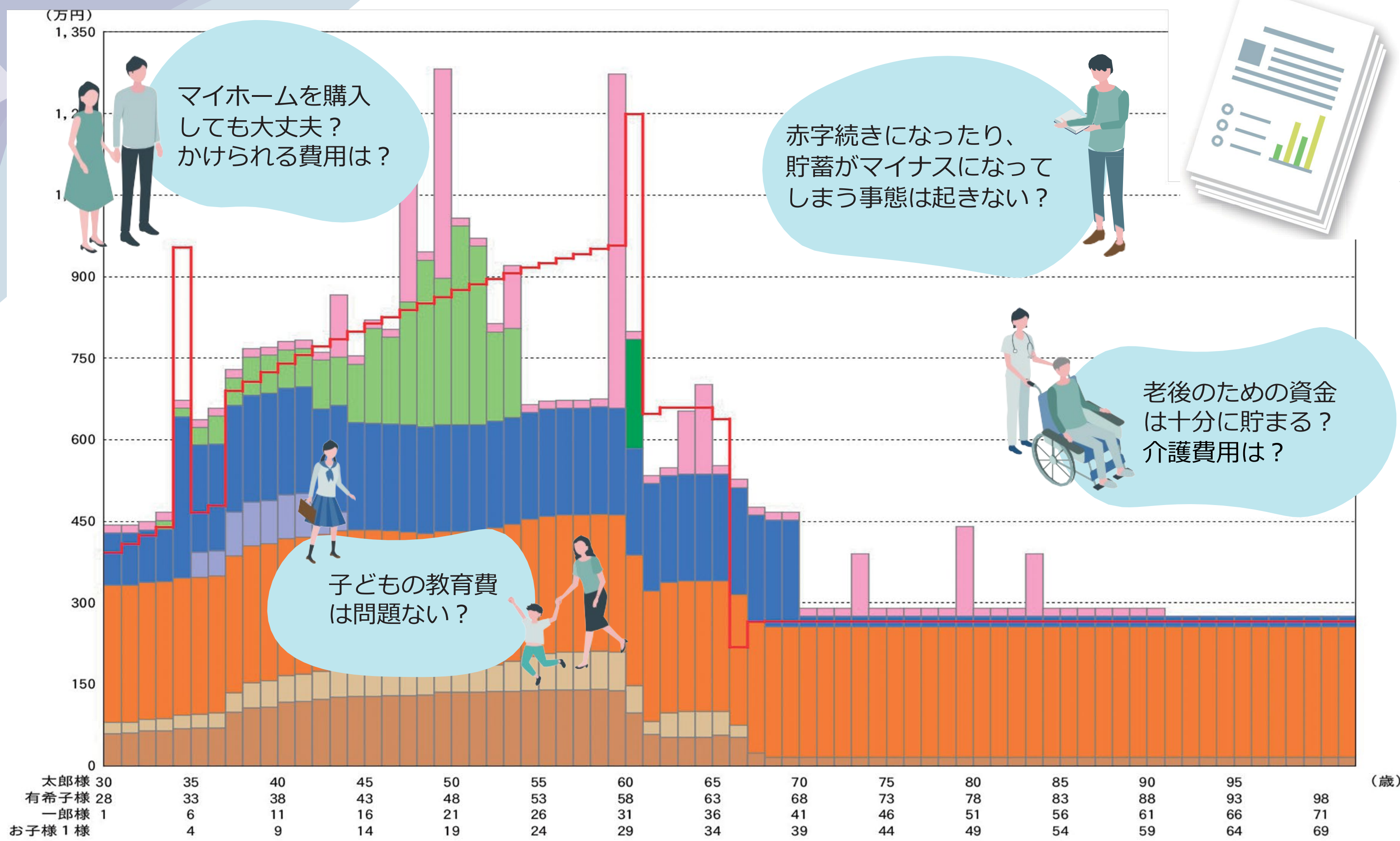
- ・ 高額療養費って？
- ・ 介護費用ってどのくらい必要？
- ・ 介護保険の仕組み
- ・ 認知症になると口座が凍結される？

相続・贈与

- ・ “争族”にならないためには？
- ・ 効果的な相続対策は？
- ・ 事前に贈与した方がいい？
- ・ 保険の受取人はどうしたらいい？

その他、お金に関するお悩み・ご不安があれば、どんなことでもお気軽にご質問ください

ライフプラン・シミュレーション ～将来にかかる費用を見える化！～



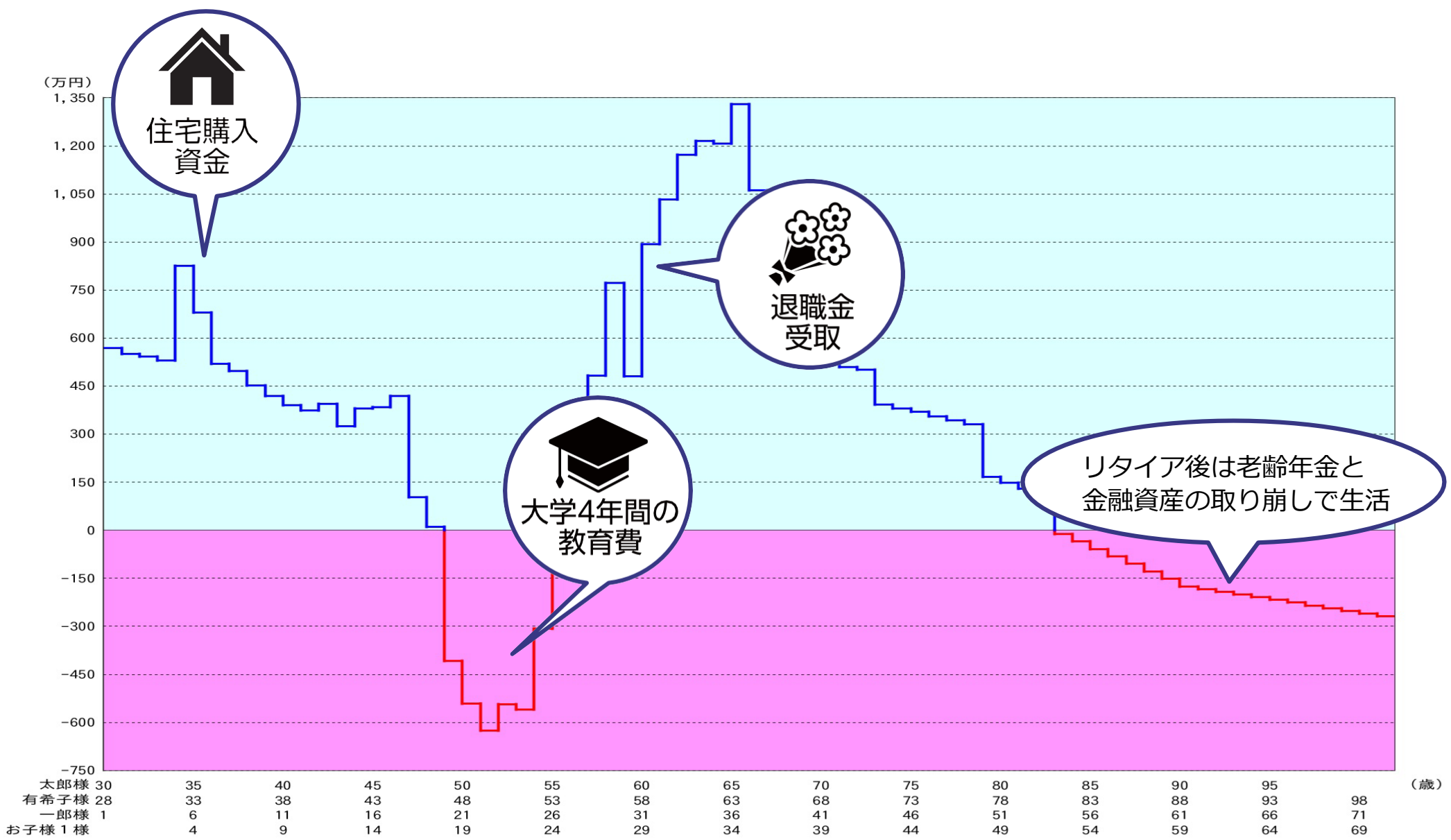
30～40ページの資料を作成し、様々な角度から将来のお金まわりを分析します

| 西暦 | | 2025 | 2026 | 2027 | 2028 | 2029 | 2030 | 2031 | 2032 | 2033 | 2034 | 2035 | 2036 | 2037 | 2038 | 2039 | 2040 | 2041 | 2042 | 2043 |
|-----------|----------|------|------|------|------|------|------|------|------|------|------|------|------|------|------|------|-------|-------|-------|-------|
| 年齢 | 世帯主 | 35 | 36 | 37 | 38 | 39 | 40 | 41 | 42 | 43 | 44 | 45 | 46 | 47 | 48 | 49 | 50 | 51 | 52 | 53 |
| | 配偶者 | 30 | 31 | 32 | 33 | 34 | 35 | 36 | 37 | 38 | 39 | 40 | 41 | 42 | 43 | 44 | 45 | 46 | 47 | 48 |
| | 第1子 | 2 | 3 | 4 | 5 | 6 | 7 | 8 | 9 | 10 | 11 | 12 | 13 | 14 | 15 | 16 | 17 | 18 | 19 | 20 |
| | 第2子 | 0 | 1 | 2 | 3 | 4 | 5 | 6 | 7 | 8 | 9 | 10 | 11 | 12 | 13 | 14 | 15 | 16 | 17 | 18 |
| 年初の現預金の額 | | 500 | 385 | 441 | 500 | 176 | 194 | 267 | 327 | 393 | 204 | 259 | 349 | 439 | 506 | 516 | 610 | 321 | 445 | |
| 勤労収入 | 世帯主年収 | 500 | 500 | 500 | 500 | 500 | 567 | 567 | 567 | 567 | 567 | 632 | 632 | 632 | 632 | 632 | 663 | 663 | 663 | |
| | 配偶者年収 | 150 | 150 | 150 | 150 | 150 | 150 | 150 | 159 | 159 | 159 | 162 | 162 | 162 | 162 | 250 | 250 | 250 | 250 | |
| 収入合計(A) | | 686 | 680 | 680 | 680 | 680 | 750 | 750 | 750 | 750 | 750 | 818 | 818 | 818 | 818 | 906 | 937 | 928 | 925 | 913 |
| 3大支出 | 保険料 | | | | | | | | 47 | 63 | 68 | 80 | 81 | 103 | 160 | 146 | 201 | 501 | 373 | 559 |
| | 教育費 | | 24 | | | | | | 96 | 96 | 96 | 96 | 96 | 96 | 96 | 96 | 96 | 96 | 96 | 96 |
| | 住宅費 | 96 | 96 | | | | | | 96 | 96 | 96 | 96 | 96 | 96 | 96 | 96 | 96 | 96 | 96 | 96 |
| その他の | 日常生活費 | 300 | 300 | 300 | 300 | 300 | 300 | 300 | 300 | 300 | 300 | 300 | 300 | 300 | 300 | 300 | 300 | 300 | 300 | 300 |
| | 定期支出 | 40 | 40 | 40 | 40 | 40 | 40 | 40 | 40 | 290 | 40 | 40 | 40 | 40 | 40 | 40 | 390 | 40 | 40 | 40 |
| 社保税金 | 社会保険料 | 92 | 92 | 92 | 92 | 92 | 92 | 92 | 108 | 108 | 108 | 119 | 119 | 119 | 119 | 133 | 137 | 137 | 137 | 137 |
| | 所得税・住民税等 | 37 | 37 | 37 | 37 | 37 | 37 | 37 | 47 | 47 | 47 | 56 | 56 | 56 | 56 | 62 | 66 | 58 | 55 | 55 |
| 支出合計(B) | | 565 | 589 | 595 | 595 | 620 | 641 | 655 | 648 | 904 | 659 | 692 | 693 | 715 | 772 | 776 | 1,190 | 1,133 | 1,001 | 1,187 |
| 年間収支(A-B) | | 121 | 91 | 95 | -289 | 54 | 109 | 95 | 102 | -154 | 91 | 126 | 125 | 103 | 46 | 130 | -253 | -205 | -76 | -271 |
| 年末の現預金の額 | | 385 | 441 | 500 | 176 | 194 | 267 | 327 | 393 | 204 | 259 | 349 | 439 | 506 | 516 | 610 | 321 | 445 | 565 | 489 |

グラフと表で
お金のかかるタイ
ミングが
わかりやすい！

いま知っておけば
将来に備えられる！

将来の夢や家計管理に
ついて話し合うきっ
かけにも！



資産運用

正しい資産形成・運用の普及に力を入れています。
資産形成・資産運用に関するご相談もお任せください。

- ・ 価格が下がったら損をする？
- ・ ファンド選び、商品の成績が大切？
- ・ 始めるタイミングが大切？

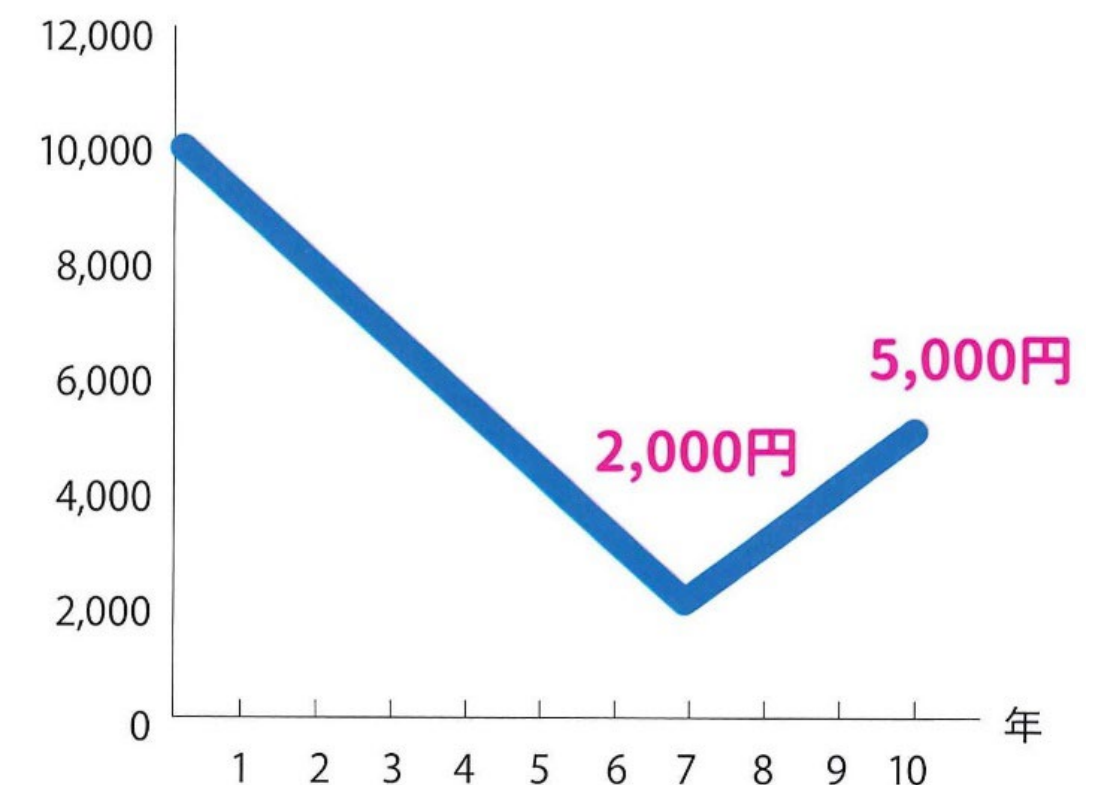
ネット証券の口座開設も
お手伝いします。

開設作業は10分ほど。
免許証やマイナンバーカードをご用意ください。

誤解しがちな資産運用のこと、わかりやすくお伝えします。

また、当初の始め方、銘柄の選び方だけではなく、下落時の対応や高齢になって認知症になった場合など、
実際に狙い通りに長期運用を実行し、豊かな人生を送るための継続的なサポートもお任せください。

クイズ 商品の価格が半分に下がったら



保険、NISAに関わらず、また、取り扱っていない金融商品も含め、お客様の立場で、丁寧にアドバイスいたします

預貯金

各種円建て保険(固定金利)

(投資信託(はじめての一步))

オルカン、SP500、先進国株式

(積立)変額個人年金保険

(一時払)変額個人年金保険

(積立)変額養老保険(有期型)

(個別株)

値上がり狙い

配当狙い

株主優待目的

(投資信託)

よいアクティブ型

イマイチなアクティブ型

新興国株投資信託

インド株投資信託

バランス型投資信託

テーマ型投資信託

レバレッジ型投資信託

(債券)

公社債投資信託

(積立)外貨建て保険

(一時払)外貨建て保険

米国債

社債・劣後債

ハイイールド債

(不動産)

ワンルームマンション投資

不動産小口化商品

不動産投資信託(リート)

(その他)

デイトレード

FX

仮想通貨

お勧め選択肢

使い分けとしては選択肢

あまりお勧めではない

(もちろんケースバイケース)

※様々な金融商品がありますが、NISAを手始めに手を広げなければいけないわけではありません。

「様々な金融商品に取り組む＝ステップアップ」というわけでもありません。手を広げたからといって、「資産分散」によるリスク低減効果が必ずしも見込めるわけではありません。

「はじめての一步」だけで十分ともいえます。

< わたしのポリシー >

徹底的に顧客本位、ひたすらに顧客目線

- 顧客目線でわかりやすく解説します
- 販売手数料ありきではなく、お客様に最適なお案内をします
- プロとしての高い専門性を常に磨き続けます
- 専門性だけでなく幅広い知識・情報を収集します
- 各種専門家と連携し、お客様に貢献します
- 契約後のアフターフォローに注力します
- 丁寧・誠実に行動します

世の中には他にもたくさんのFPや保険募集人、IFA等が存在しますが、
その中の他の誰でもなく、「広村さんに出会うことができてよかった！」
そう感じていただけるコンサルティングサービスを目指しております

我が家の保険（夫）

| | 保障内容 | 保険期間 | 払込期間 | 保険料 |
|--|----------------------------|------|------|-------|
| FWD生命（死亡） | 死亡 月額5万円 | 65歳 | 65歳 | 1240円 |
| FWD生命 （死亡・就業不能） | 死亡・就業不能 月額5万円 | 80歳 | 80歳 | 5890円 |
| メディケア生命 （医療） | 入院日額8000円 | 終身 | 終身 | 3326円 |
| | 外来手術 8万円 入院中手術 8万円 | | | |
| | 入院一時金8万円 | | | |
| | 先進医療 技術料実費（通算2000万円まで） | | | |
| メットライフ生命 （がん） | がん治療 月額10万円 | 終身 | 終身 | 2393円 |
| | 自由診療のがん治療 実費（通算1億円まで） | | | |
| 東京海上日動火災 超保険 （がん・就業不能 個人賠償・他） | がん診断 100万円（2年に1度限度） | 終身 | 80歳 | 1015円 |
| | 就業不能 年額180万（初年度半額） 最長70歳まで | 1年 | 1年 | 3680円 |
| | 個人賠償責任保険 無制限 | 1年 | 1年 | 210円 |
| | 弁護士費用・法律相談費用 上限300万円 | 1年 | 1年 | 400円 |

我が家の保険（妻）

| | 保障内容 | 保険期間 | 払込期間 | 保険料 |
|-----------------------------|--|------|------|-------|
| メディケア生命 （医療・がん） | 入院日額3000円 | 終身 | 60歳 | 1844円 |
| | 外来手術1.5万円 入院中手術3万円 | | | |
| | 抗がん剤治療 月額4万円 | | | |
| | 先進医療 技術料 | | | |
| 三井住友海上 あいおい生命 （医療・がん） | 入院日額5000円 | 終身 | 60歳 | 4374円 |
| | 外来手術2.5万円 入院中手術5万円 | | | |
| | がんと診断されたら100万円 | | | |
| | 先進医療 技術料+交通費・宿泊費実費 | | | |
| SBI損保 （がん） | 入院中の治療費 実費補償（無制限） （所定の自由診療の治療含む） | 5年 | 5年 | 2035円 |
| | 通院での治療費 実費補償（通算1000万円まで） （所定の自由診療の治療含む） | | | |

我が家の保険（ネコ）

| | 保障内容 | 補償 | 保険期間 | 払込期間 | 保険料 |
|----------------------|--------------------------------|----|------|------|------------------|
| アイペット損害保険 うちの子ライト | 手術のない入院 | × | 1年 | 1年 | 1200円 × 2匹 |
| | 手術を含む連続した入院 | ○ | | | |
| | 通院 | × | | | |
| | 手術費用 | ○ | | | |
| | 補償額 90% (1回あたり50万まで。年間2回まで) | | | | |

我が家の保険（夫の自転車）

| | 保障内容 | 保険期間 | 払込期間 | 保険料 |
|-------------|-------------------------|------|------|--------|
| ZuttoRide少短 | 保険金額69, 520円 | 1年 | 1年 | 267円 |
| | 全損 保険金額の100% + 全損諸費用保険金 | | | |
| | 分損 保険金額の20～80% | | | |
| | 盗難 保険金額の100% + 全損諸費用保険金 | | | |
| 東京海上日動火災超保険 | 傷害死亡 3000万円 | 1年 | 1年 | 1060円 |
| | 傷害による後遺障害 120万～3000万円 | | | |
| | 個人賠償責任保険 | 1年 | 1年 | (210円) |

我が家の資産形成（夫）

| | |
|-----------------------|--|
| | |
| ソニー生命 変額個人年金SOVANI | 毎月3,000円×2本 |
| 楽天証券 | 各種投資信託 毎月6,000円 |
| SBI証券(NISA) | 個別株: エーザイ、オリエンタルランド、三菱重工業 米国債 各種投資信託 毎月12,000円 |
| 確定拠出年金 | 毎月3,000円 |

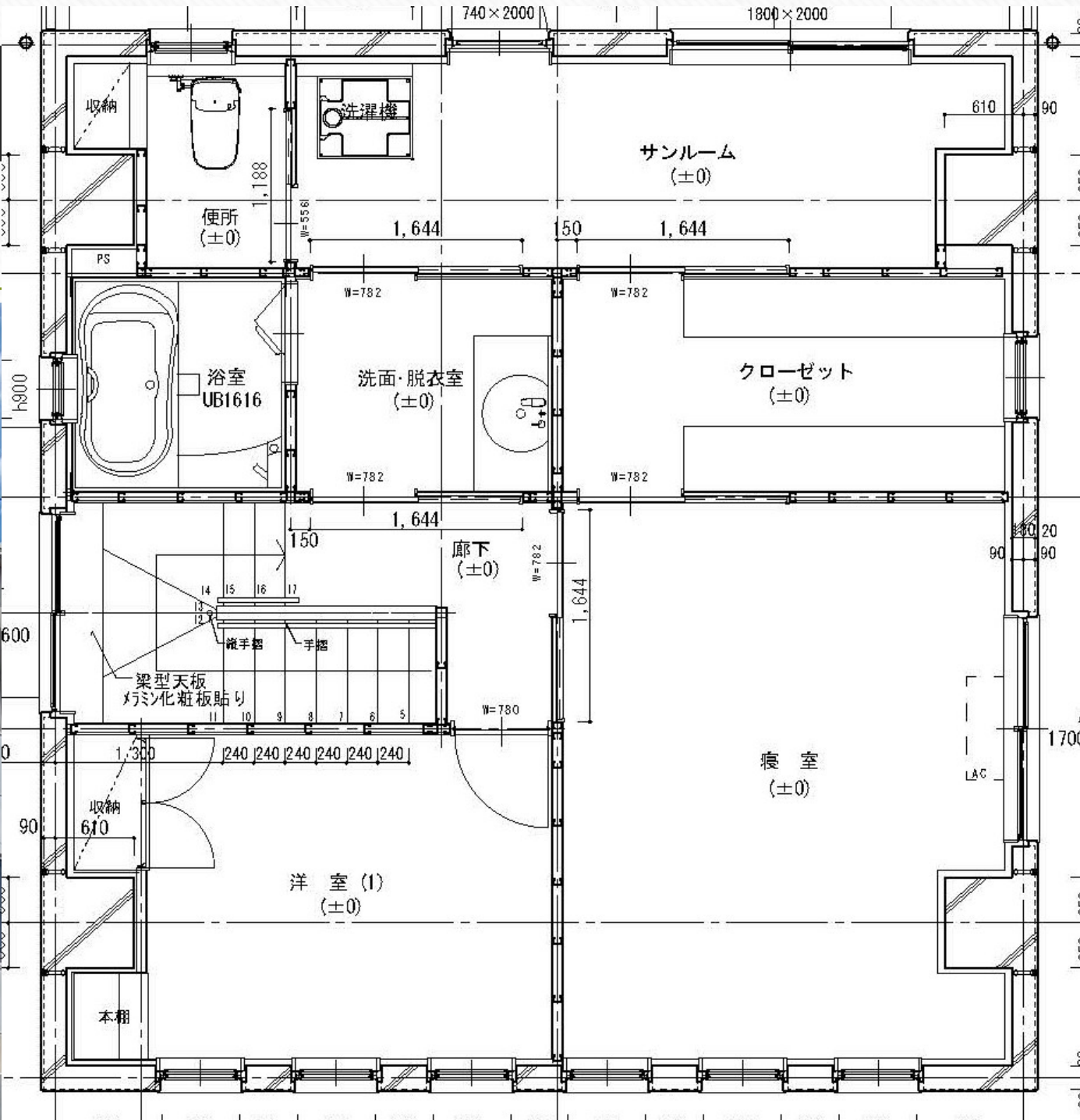
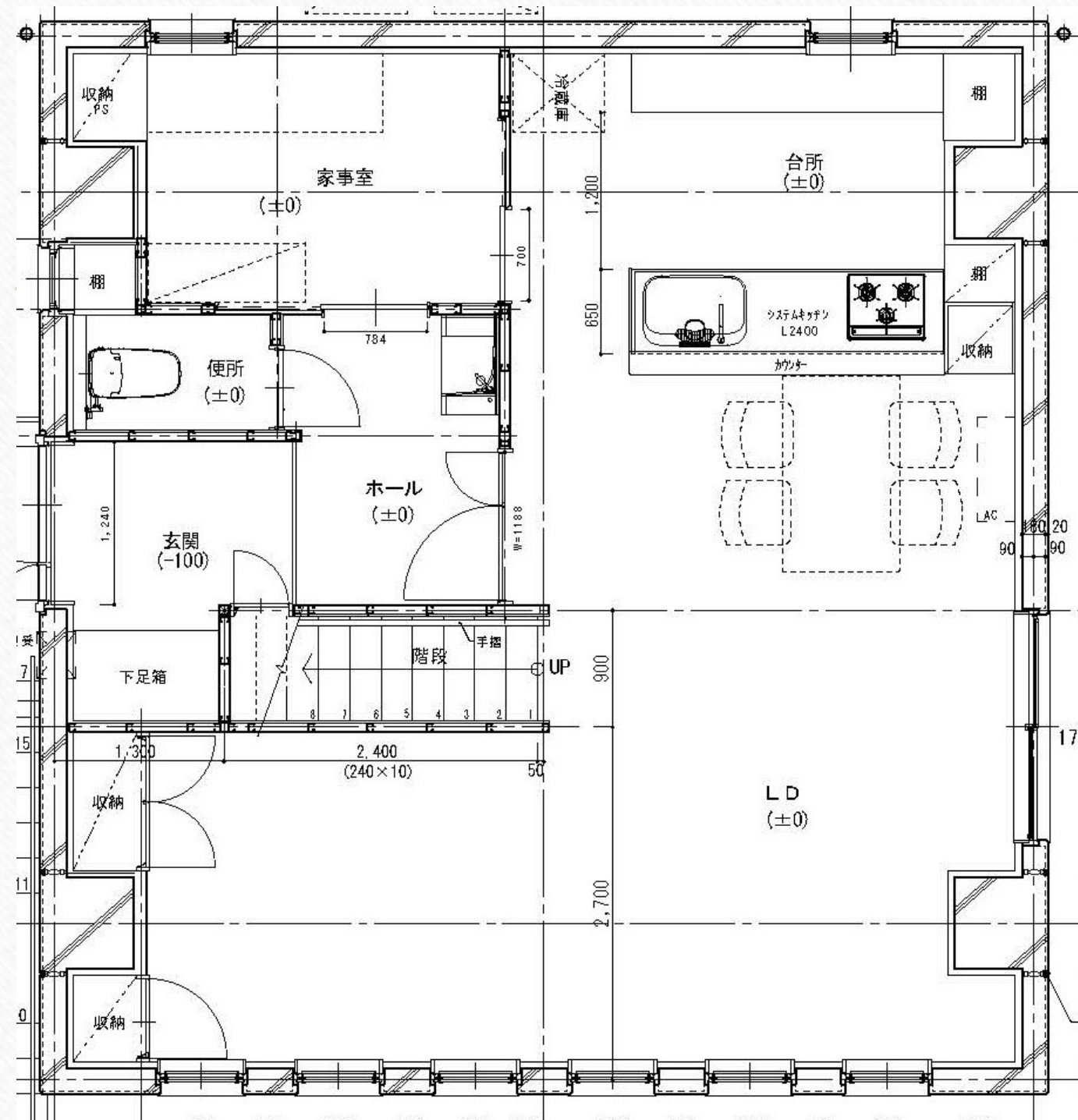
我が家の資産形成（妻）

| ソニー生命 変額個人年金保険 | 毎月10,575円 → 10年経過の2025年5月で解約して一時払のSOVANIに変更？ |
|-----------------------|---|
| ソニー生命 変額個人年金SOVANI | 毎月20,000円、20,000円 |
| 楽天証券 | 各種投資信託 15,000円 |

マイホーム（2020年12月完成）



(2020年)



- 鉄筋コンクリート(RC)造2階建て
- 内窓(インプラス)により、断熱性に劣るRC用窓の弱点を補完
- 広めのサンルームと、脱衣→洗濯→物干し→収納のらくらく家事動線

- 階段に猫の通路穴を設けて猫の自由な移動を演出しつつ、可動間仕切りで猫の行動範囲を区切る工夫
- 景色のいい窓際にカウンターを設置して勉強スペースとして利用
- リビダイ家具による割り切り